

Lokale Bündnisse für Familie Rietberg

Die Rahmenbedingungen für Familien zu verbessern, sie zu stärken, sind große Herausforderungen auf dem Weg, Rietberg zu einer familiengerechten Stadt weiter zu entwickeln.

Im Jahre 2004 wurde auf Bundesebene die Initiative „Bündnis für Familie“ gestartet.

Mit der Einrichtung des Familienzentrums in Rietberg im Herbst 2005 wurde dieses mit der Koordinierung der Aktivitäten vor Ort betraut.

Der offizielle Beitritt zur Bündnisfamilie erfolgte im Mai 2006 mit einem Familienfest am Südtor der Rietberger Altstadt.

Gelebte Beteiligung und ein Zusammenwirken aller Generationen zeichnet seither das Bündnisgeschehen aus.

Alle, die etwas zur Familienfreundlichkeit in Rietberg beitragen möchten, sind herzlich zur Mitarbeit im Bündnis für Familie eingeladen.

Informationen für Familien und zu den „Lokalen Bündnissen für Familie Rietberg“:

www.familienzentrum.rietberg.de

www.lokale-buendnisse-fuer-familie.de

Beiträge zur Familiengerechtigkeit

Flyer zur Stärkung der elterlichen Erziehungskompetenz, Leihgroßeltern-Projekt, Cocktail-Teams, Familienausflüge, Spielenachmittag, Zeitungsprojekt, Demenz-Café, ... So manche Aktion entwickelte sich zum langjährigen Projekt.

- Junge Familien erhalten halbjährlich das Programm der **Rietberger Elternschule**.
- **Beratungsdienste** unterstützen Familien in den NRW-Familienzentren der Kitas mit ihren Koop-Partnern.
- Im **Netzwerk Integration** arbeiten Freiwillige mit und ohne Zuwanderungsgeschichte und Profis.
- **Sommerferienspielprogramm** bietet Kurzweil in den großen Ferien.
- Zum Jahresprogramm im Gartenschaupark Rietberg gehört der **Weltspieltag** des „Bündnis Recht auf Spiel“ und der **Weltkindertag**, bei denen Rietberger Akteure mitwirken.
- Bei der **Spielleitplanung Rietberg** wirken Familien, Kinder und Jugendliche in ihren Sozialräumen gestalterisch mit.

Bürgerschaftliches Engagement

Die Bündnisfamilie Rietberg zeichnet sich aus durch ein starkes Miteinander zahlreicher Vereinen, Gruppen von Wohlfahrtsverbänden und Kirchen, auch anderen Vereinigungen und Organisationen (Behörden, Unternehmen, ...) sowie engagierten Einzelpersonen, die sich für Familien einsetzen.

Ehrenamtliche Kräfte leisten dabei unverzichtbare Hilfen; die Beteiligten werden qualifiziert und begleitet.

Weitere Personen (-vereinigungen) sind zur Mitgestaltung eingeladen.

Einfach mitmachen für

- Kinder- und Jugendliche
- junge Familien
- SeniorINNen
- Menschen mit Behinderungen
- Familien in bes. Lebenslagen
- NeubürgerINNEN

Viele Themenbereiche bieten sich hier an:

- Familie & Arbeit
- Familie & Wohnen
- Familie & Erziehung
- Familie & Alter
- Familie & Bildung
- Familie & Betreuung
- Familie und Sport / Kultur

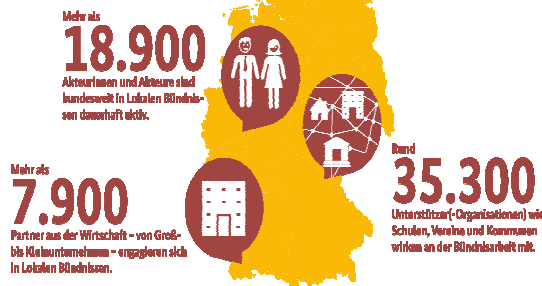
Gerne nehmen die „Lokalen Bündnisse für Familie Rietberg“ weitere Themen auf.

Familienexperten vor Ort

Wir sind viele! Jedes Lokale Bündnis für Familie ist ein Netzwerk von Akteurinnen und Akteuren aus Wirtschaft, Politik und Zivilgesellschaft. Die verschiedenen Partnerinnen und Partner finden sich vor Ort auf freiwilliger Basis zusammen, um die Lebens- und Arbeitsbedingungen für Familien durch bedarfsorientierte Projekte zu verbessern. Dabei engagieren sich die Beteiligten nach ihren jeweiligen Möglichkeiten und bringen ihr spezifisches Know-how ein.

Im Einsatz für Familien

Lokale Bündnisse und starke Partner unterstützen Familien vor Ort



Starke Netzwerke für Familien:

An bundesweit rund 650 Standorten setzen sich Lokale Bündnisse für Familien dafür ein, die Lebens- und Arbeitsbedingungen für Familien zu verbessern.



Familienzentrum Rietberg

Wiedenbrücker Straße 36
33397 Rietberg

Öffnungszeiten

Montag bis Freitag 09.00 bis 12.00 Uhr
Donnerstags auch 14.00 bis 18.00 Uhr

So erreichen Sie uns

Martin Hillemeier FON 05244–986-15005

martin.hillemeier@stadt-rietberg.de

Julia Unruh FON 05244–986-15016

julia.unruh@stadt-rietberg.de

oder: familienzentrum@stadt-rietberg.de

LOKALE **BÜNDNISSE**
FÜR **FAMILIE**

Rietberg

positives Klima für Familien

Zusammenhalt der Generationen

Balance von Familie und Beruf

Informationsvorsprung durch
Vernetzung

familienbewusste Personalpolitik

bürgerschaftliches Engagement

Rietberg – familiengerecht!

Mitmachen lohnt sich!