





## FÖRDERUNGEN HEIZUNGSTAUSCH

### 30% Grundförderung

- Für den Umstieg auf Erneuerbares Heizen
- Das hilft dem Klima und die Betriebskosten bleiben stabiler im Vergleich zu fossil betriebenen Heizungen

### 20% Geschwindigkeitsbonus

- Für selbstnutzende Eigentümerinnen und Eigentümer für den frühzeitigen Umstieg auf Erneuerbare Energien (EE) bis Ende 2028. Dies gilt zum Beispiel für den Austausch von Öl-, Kohle-, oder Nachtspeicherheizungen oder Gasheizungen mit einem Alter von min. 20 Jahren

### 30% Einkommensabhängiger Bonus

- Für selbstnutzende Eigentümerinnen und Eigentümer mit einem zu versteuernden Gesamteinkommen unter 40.000€/Jahr

### Bis zu 70% Gesamtförderung

- Die Förderungen können auf bis zu 70% Gesamtförderung addiert werden und ermöglichen so eine attraktive und nachhaltige Investition

### Schutz für Mieterinnen & Mieter

- Mit einer Deckelung der Kosten für den Heizungsaustausch auf 50 ct./m<sup>2</sup> und Monat. Damit alle von einer klimafreundlichen Heizung profitieren



## KONTAKT & BERATUNG

Die kommunale Wärmeplanung konzentriert sich auf die Versorgung eines gesamten Stadtgebietes und legt den Schwerpunkt auf eine effiziente, zuverlässige und nachhaltige Wärmeversorgung. Daher stellt sie keine individuelle Planung oder Anpassung von Heizsystemen für einzelne Haushalte dar!

**verbraucherzentrale**

*Nordrhein-Westfalen*

Tel: 05244 / 90 59 19

E-Mail: rietberg.energie@verbraucherzentrale.nrw



Das Team für Klimaschutz und Klimaanpassung

Tel: 05244 / 986 36003

E-Mail: klima@stadt-rietberg.de

Weitergehende Infos zur  
Heizungsförderung

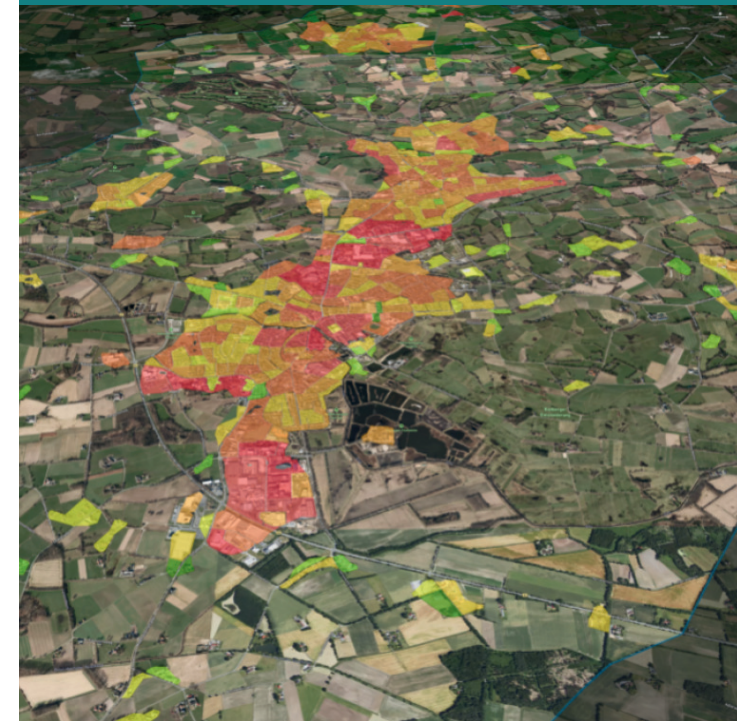


Bilderquelle:

Stadt Rietberg, magele-picture- /tobif82 - Adobe Stock

# KOMMUNALE WÄRMEPLANUNG & HEIZUNGSFÖRDERUNG

Informationen für die Bürgerinnen  
und Bürger der Stadt Rietberg



[www.rietberg.de](http://www.rietberg.de)